

COMUNE D
COMPLETAMENTE
PALAZZO EX CAR
CIG 2845

Progettisti
Arch. Chiara Tumino

geom. Lorenzo Cascone

arch. Rosario Scillone

Responsabile unico del Procedimento
ing. Salvatore Leggio

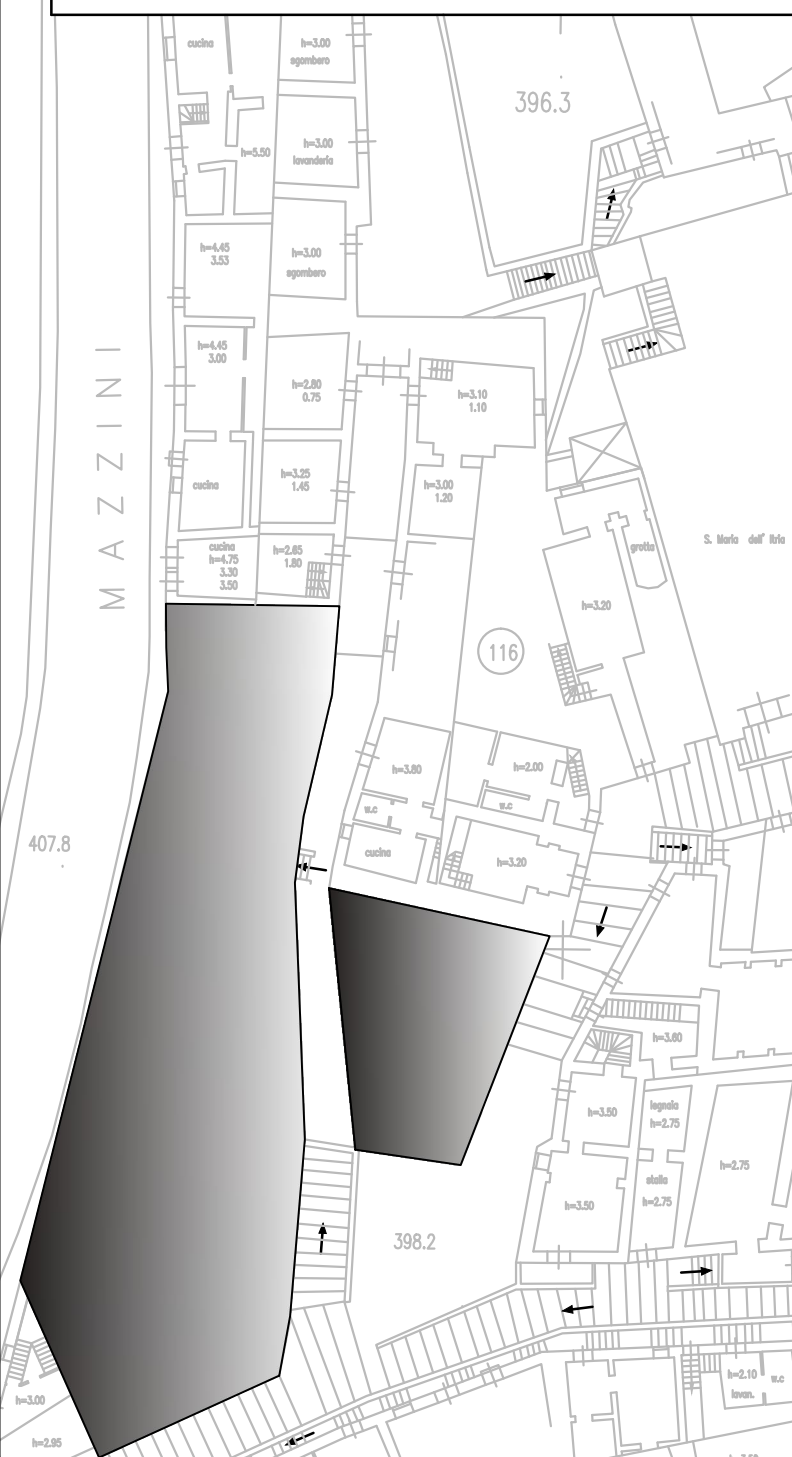
PROGETTO DEFINITIVO

Stato di fatto

Planimetria Livello 1 a quota +0.18

Riferimenti in pianta del computo

scala 1:50



B

C

Vico Evangelista

B

7

Salita Commendatore

Riferimento in pianta del computo

1.1 Livello 1- ambiente 1